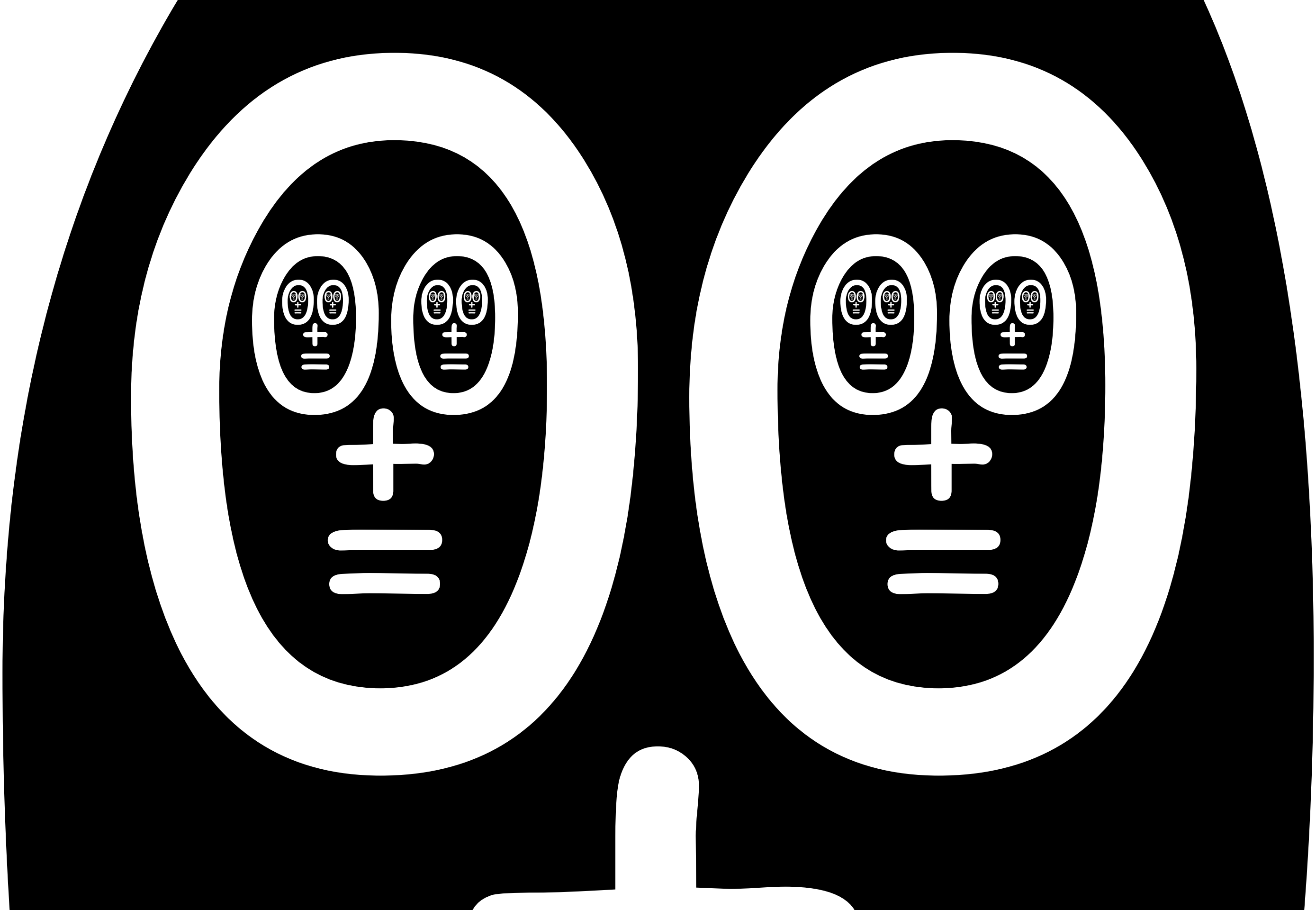




Sélection d'œuvres du Gentil Garçon  
ordonnées selon une suite logique  
de 0 à 777



2 m

1.75 m

1.5 m

1.25 m

1 m



1



4

5

6

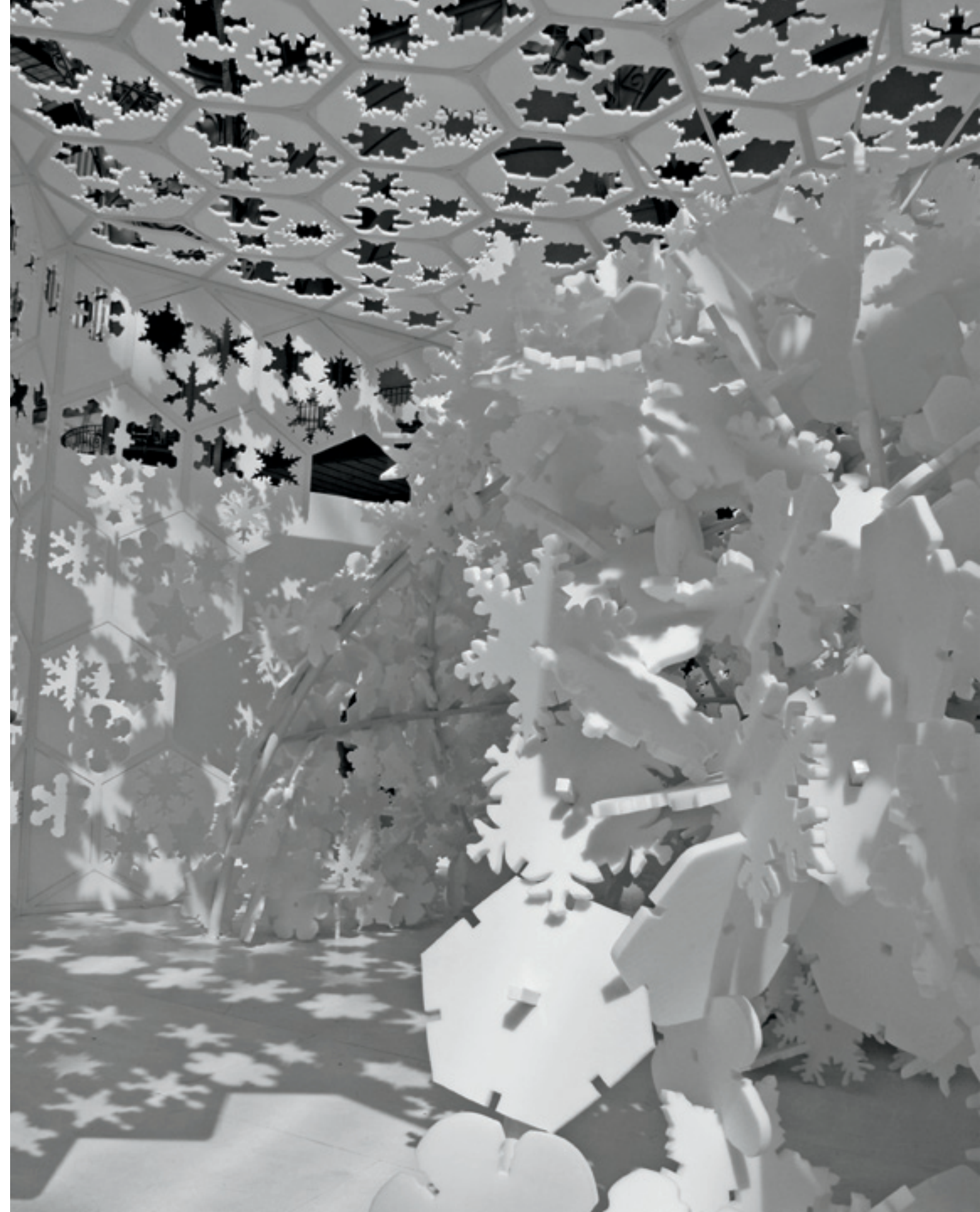
7















16



17









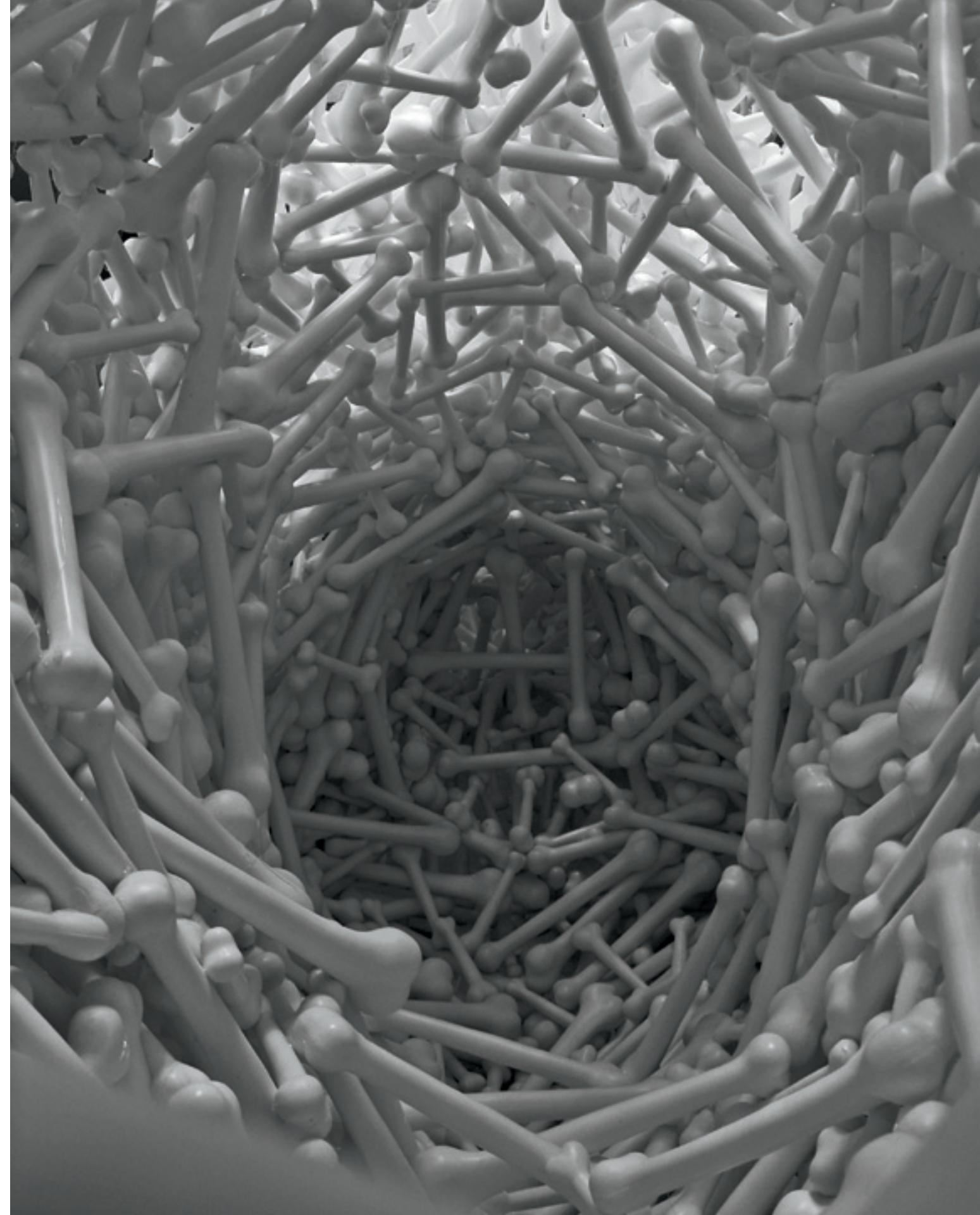


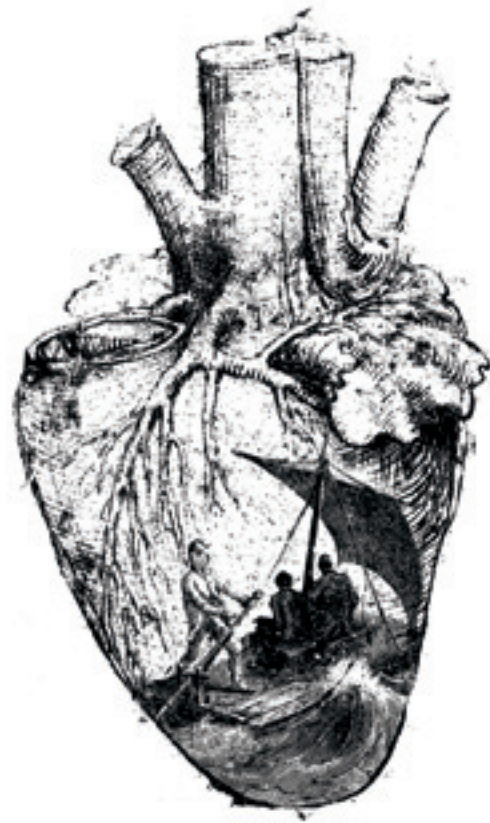


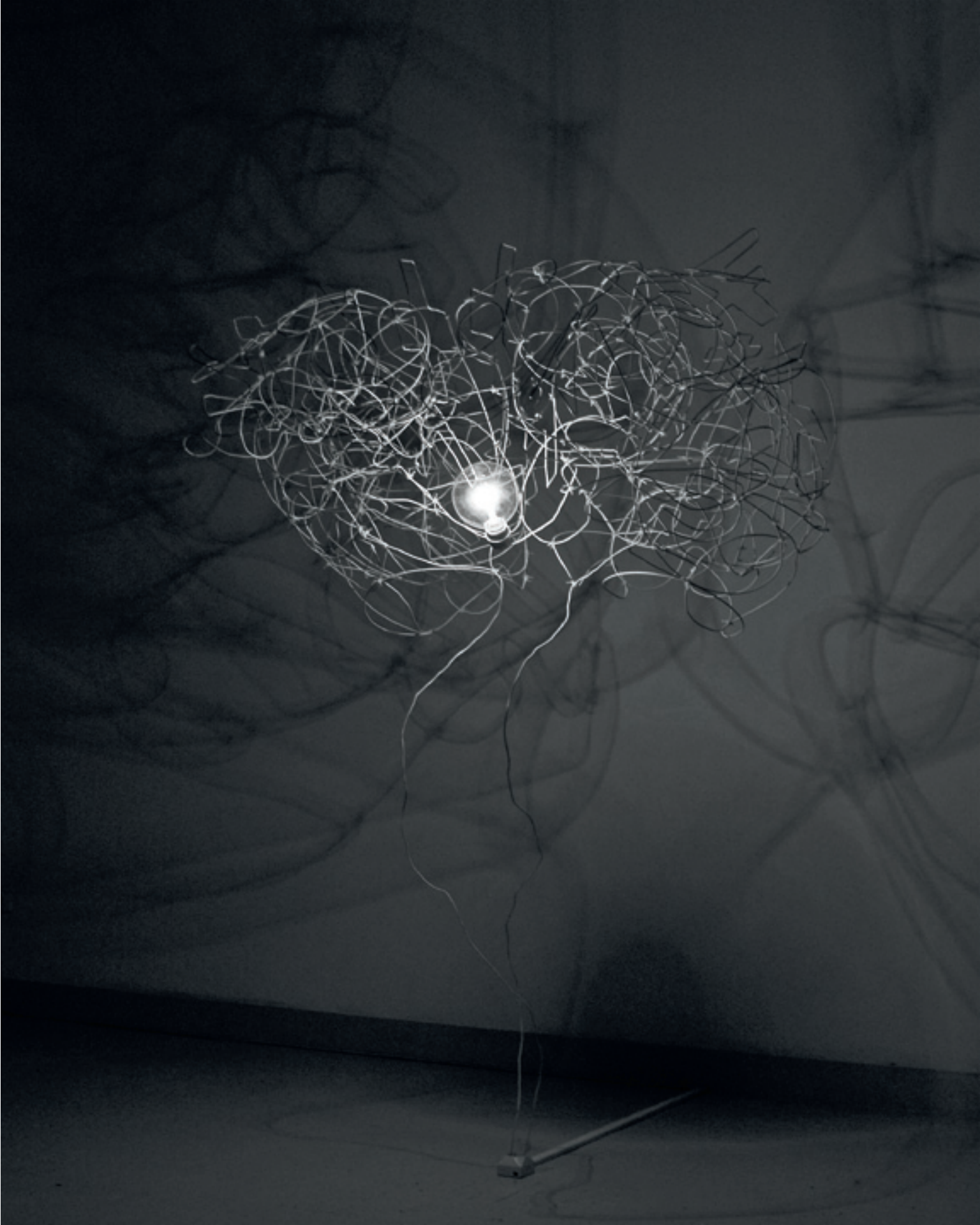
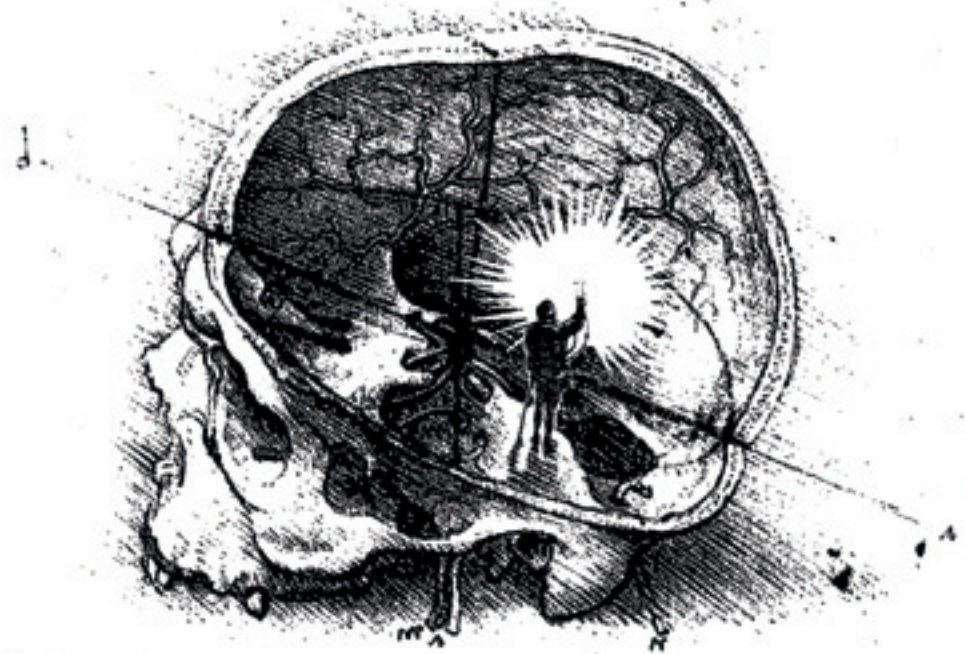


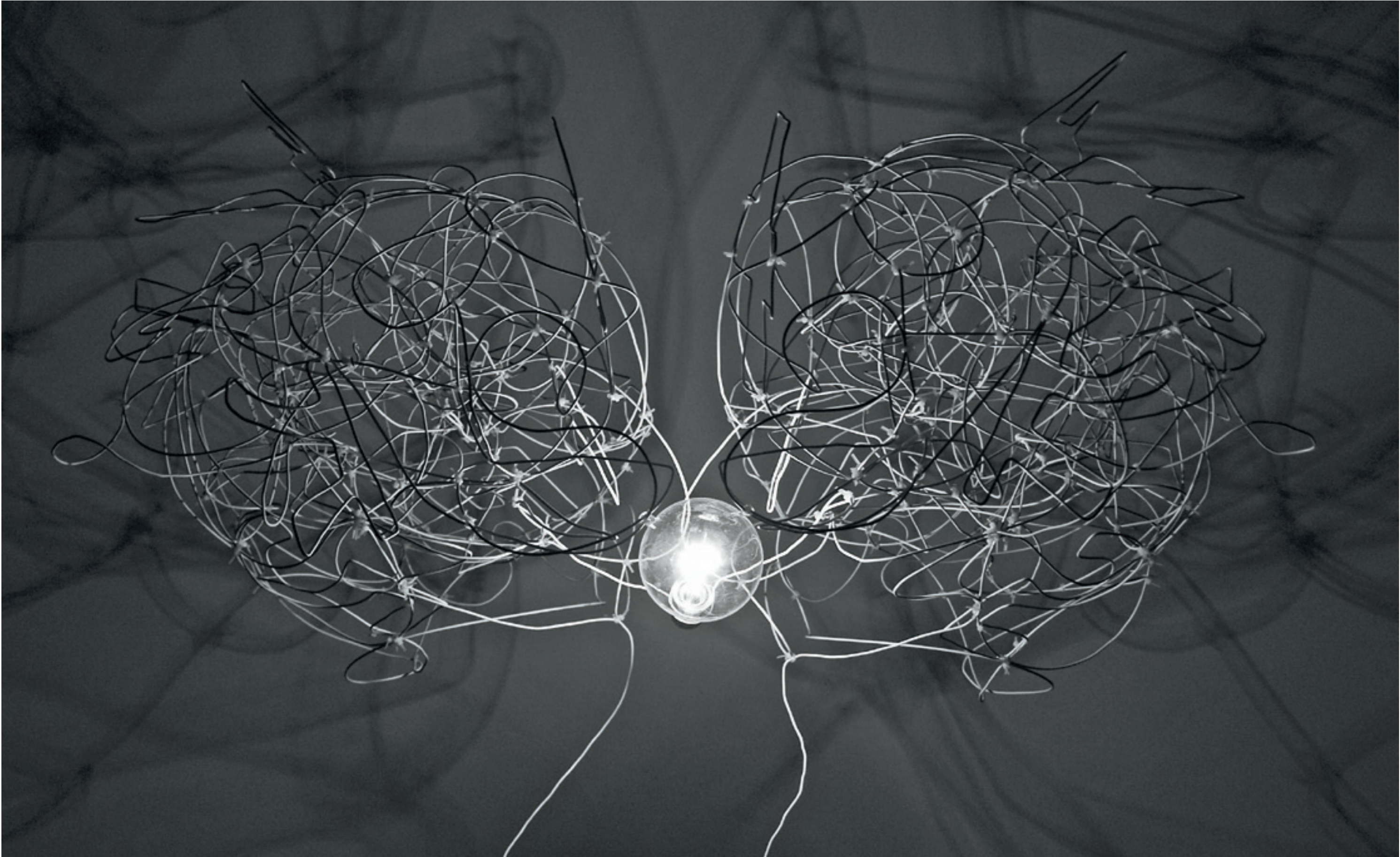


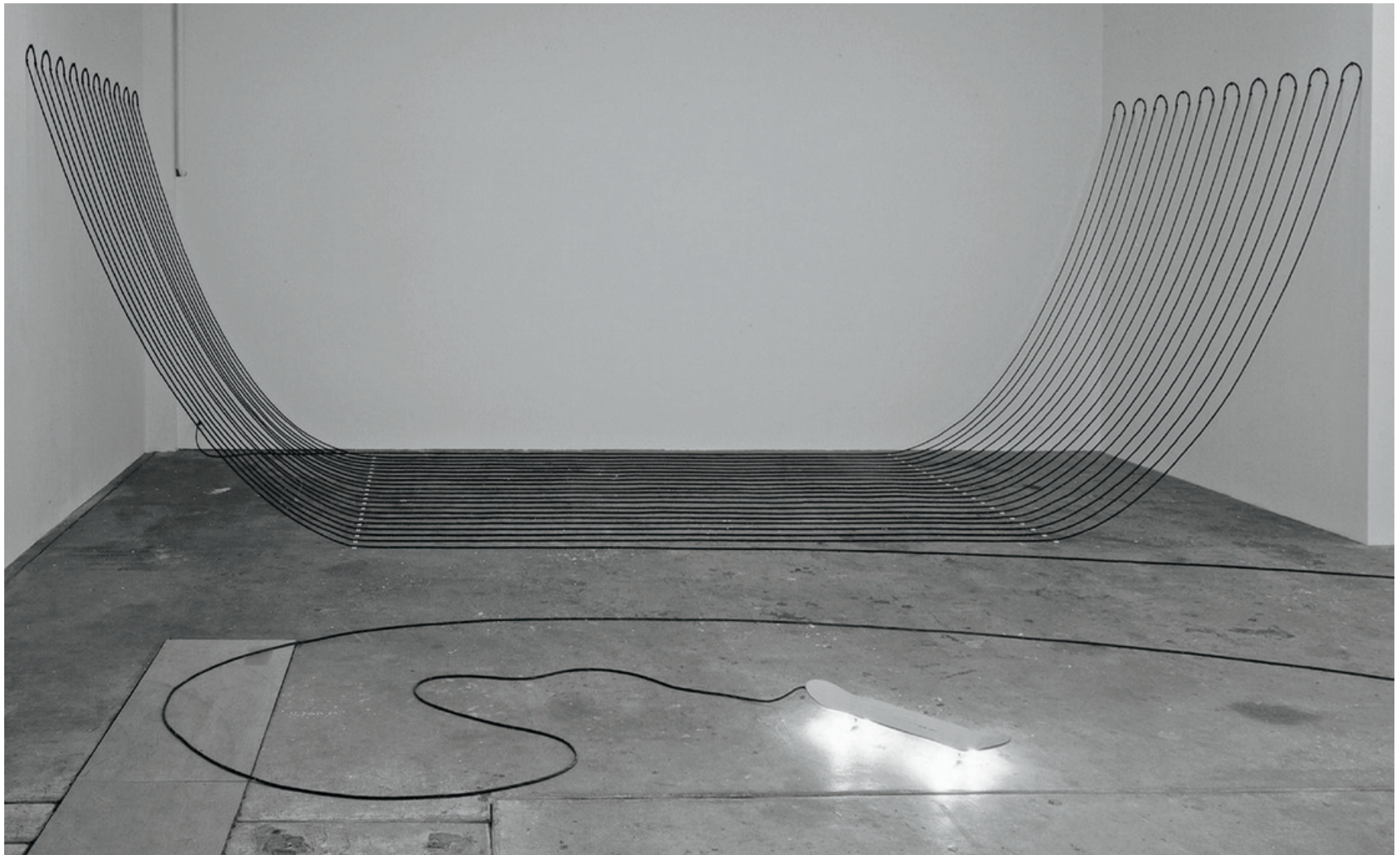
















# D E P A R T S

SOCIETE DES VOYAGEURS IMMOBILES

12:13

horaires	destinations	compagnies	pilotes	n° de vol
12:22	IMRRYR	PANTASYLINES	MICHAEL MOORCOCK	1961
12:39	TERRE DU MILIEU	PANTASYLINES	J. R. R. TOLKIEN	1954
12:57	VORODINE	SAFIRIC AIR DO	WILLIAM KLEIN	1966
13:14	PERDIDE	AIRWAYS	STEFAN WUL	1958
13:33	STRAWBERRY FIELDS	TRANS REPLICIA	LENNON ET MCCARTNEY	1867
13:50	SKULL ISLAND	PANTASYLINES	YOSHIFUMI KONDO	1984
14:06	LA CITE INDUSTRIELLE	PAN UTOPIA	TONY GARNIER	1917
14:23	LIBERTALIA	OMYTHET	CHARLES JOHNSON	1726
14:41	INTERZONE	IMAGINAIR	DAVID CRONENBERG	1991
14:58	ARKHAM	PANTASYLINES	H. P. LOVECRAFT	1920
15:07	ELDORADO	PAN UTOPIA	VOLTAIRE	1759
15:35	METROPOLIS	AIRWAYS	KRAFTWERK	1978





FANTASTIC FLY

IMAGIN' AIR

PARABOLIC FLIGHT

SATIRIC AIR  

FANTASTIC FLY

PAN UTOPIA 

HYPOTHESIS FLY 

FANTASY LINES

ANDR

MORGAN NAVARRU

CERVANTES

FRANCOIS RABELAI

HARUKI MURAKAMI

HERBERT LOUIS S

JOHN DE MANDEVI

LLOYD ALEXANDER

HUGO PRATT















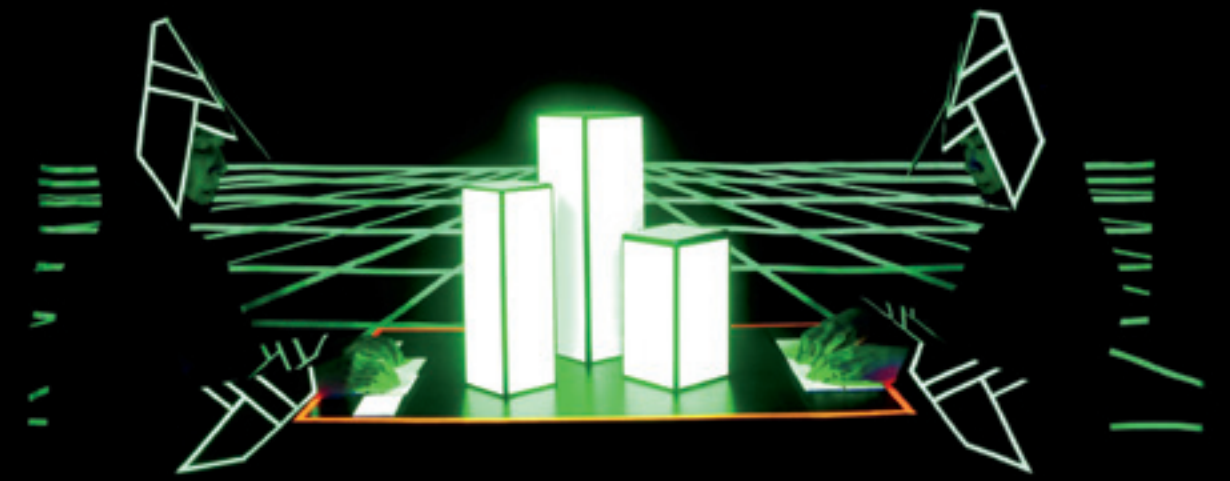




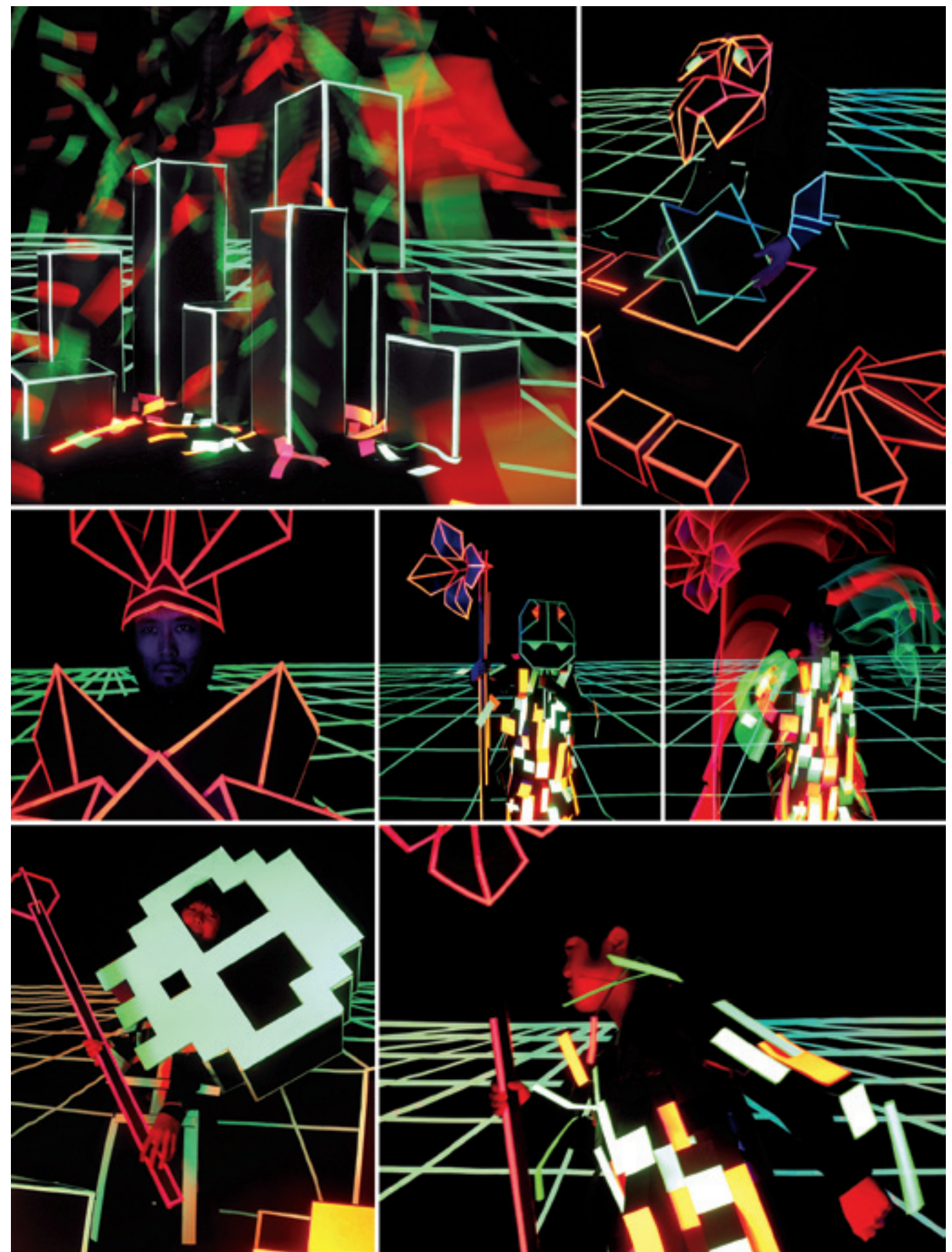
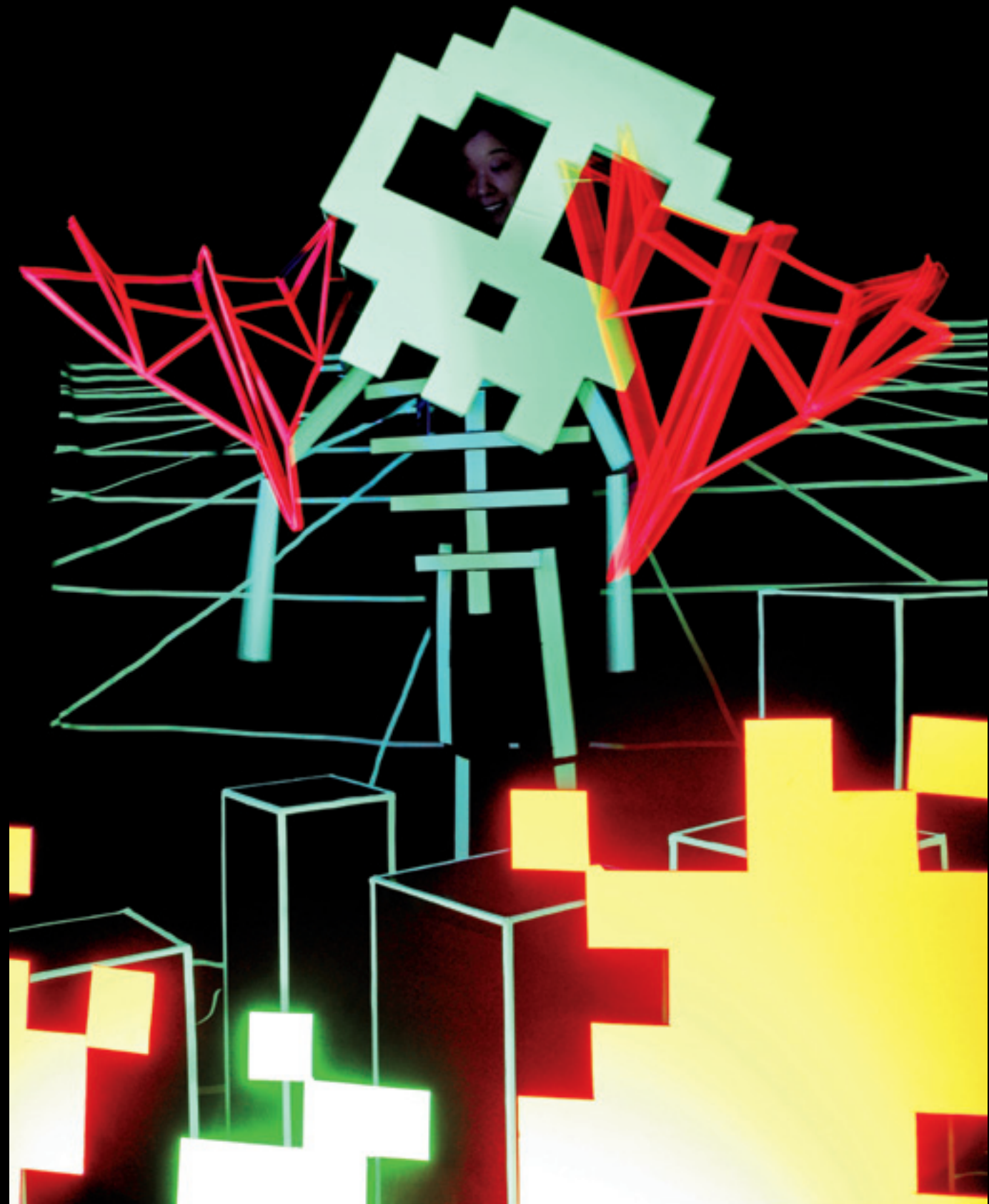
# ライズ アンド フォール オブ ブラックライト シティ

ル ジャンティーギャルソンの映画

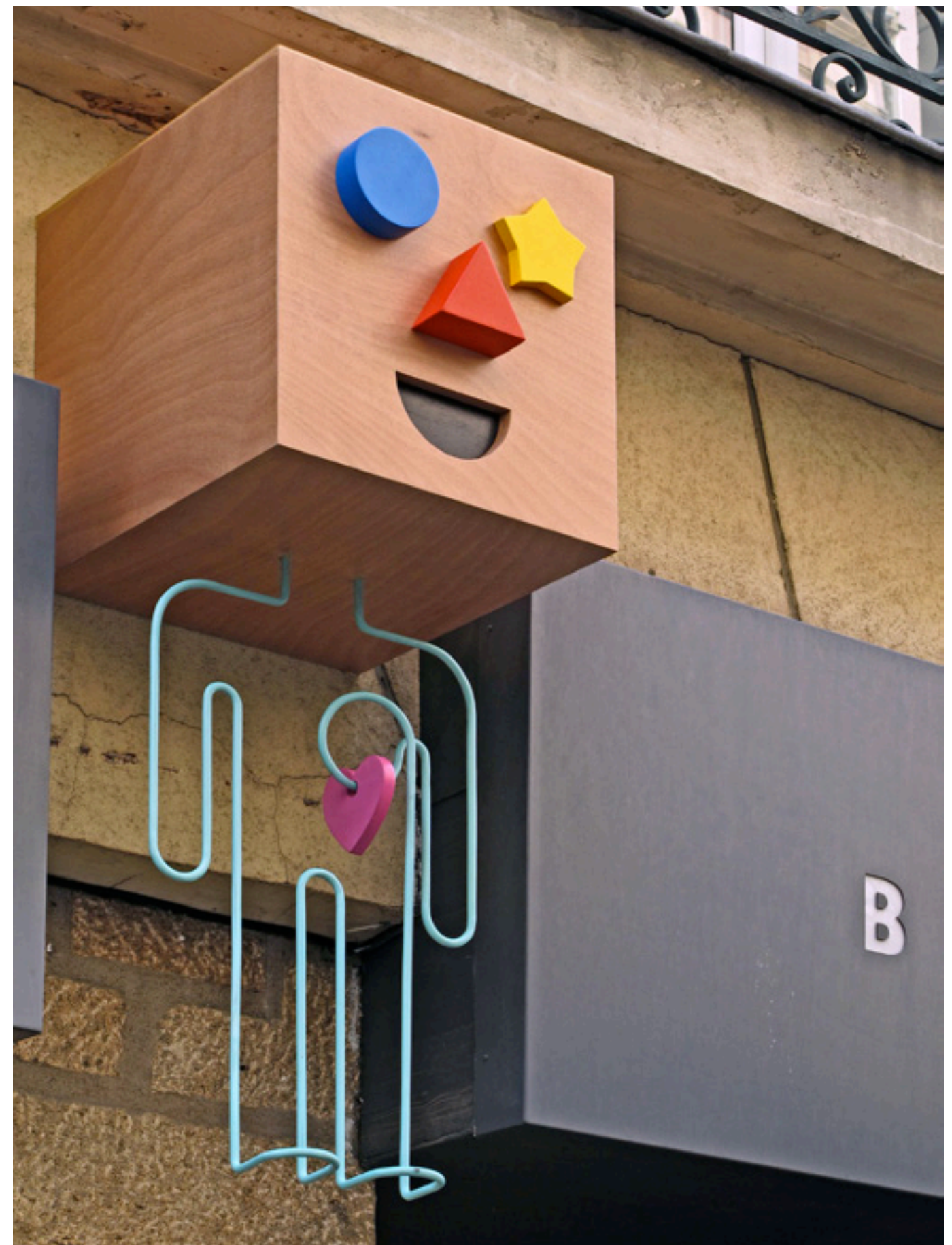
THE RISE AND FALL OF BLACK LIGHT CITY  
UN FILM DU GENTIL GARÇON



FILMÉ EN  
**fluoVISION**  
によって撮影



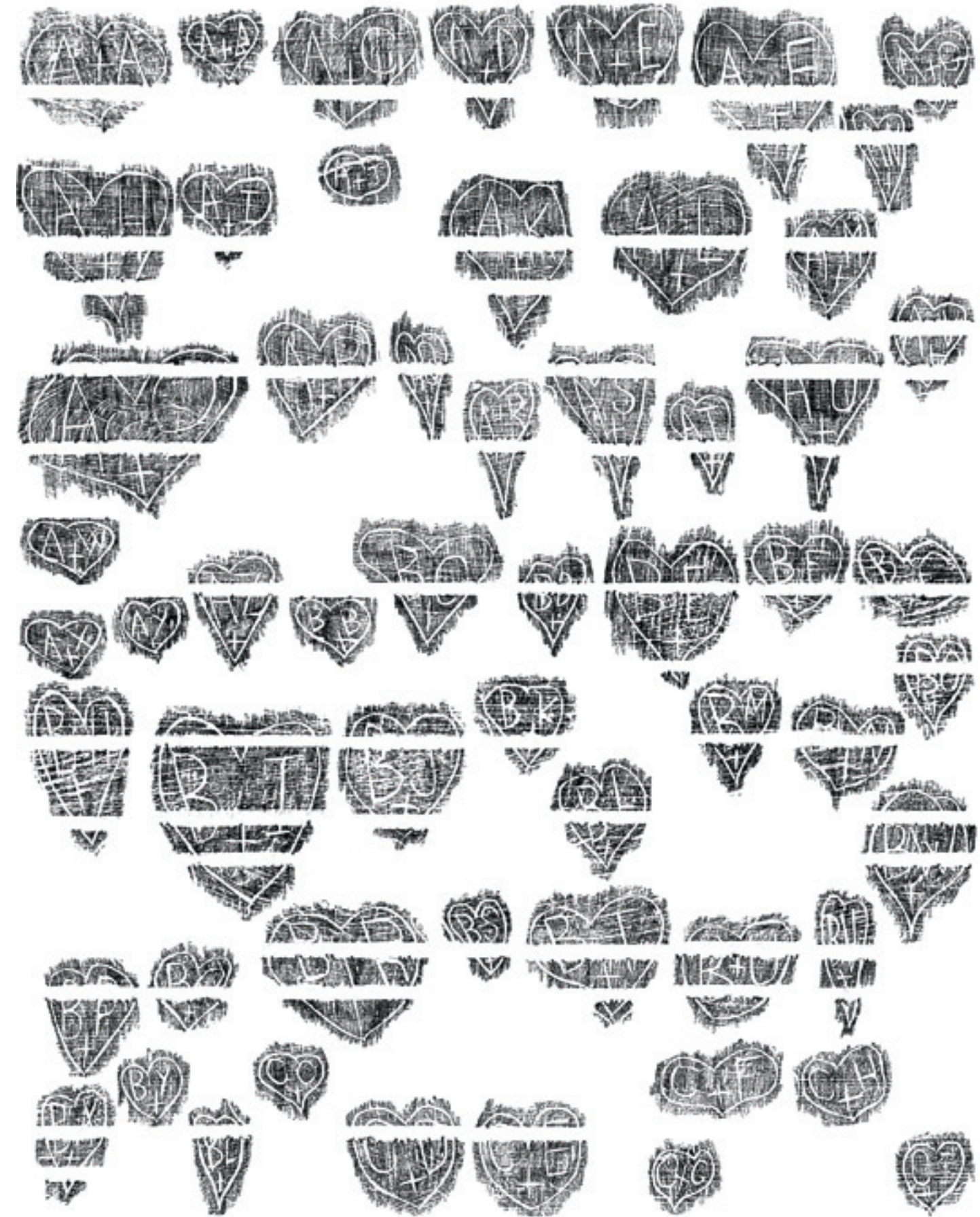






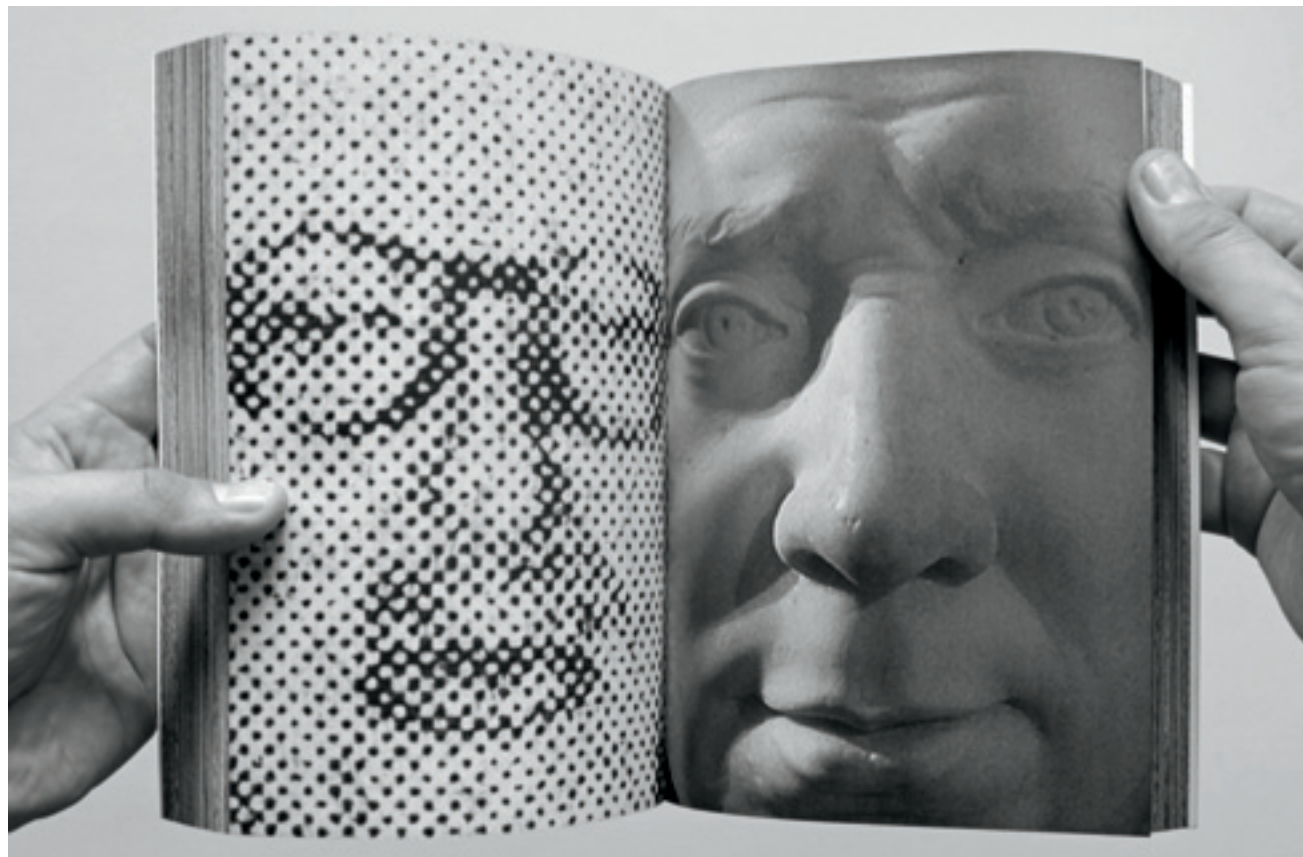
# LES BARRICADES MYSTERIEUSES







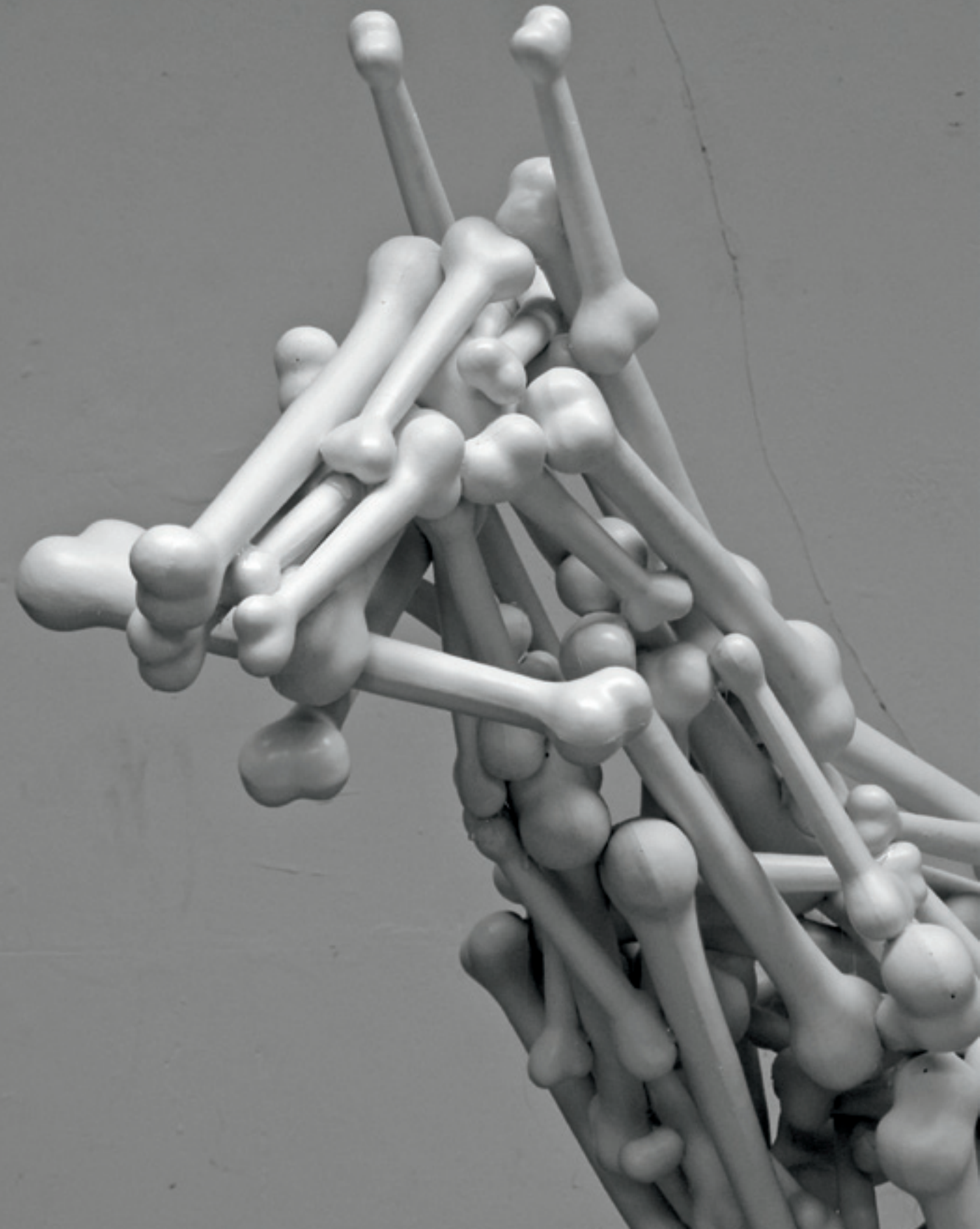


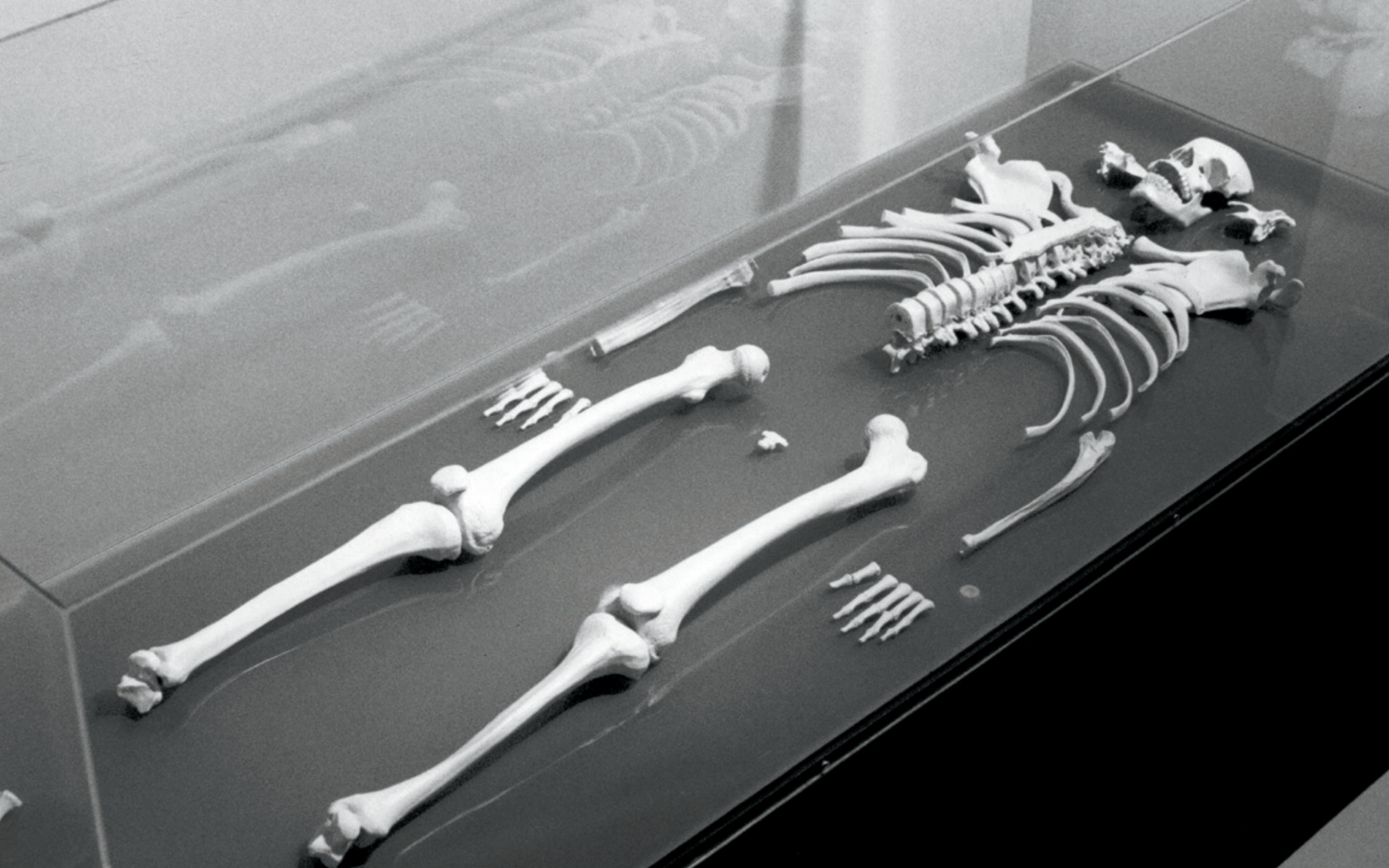


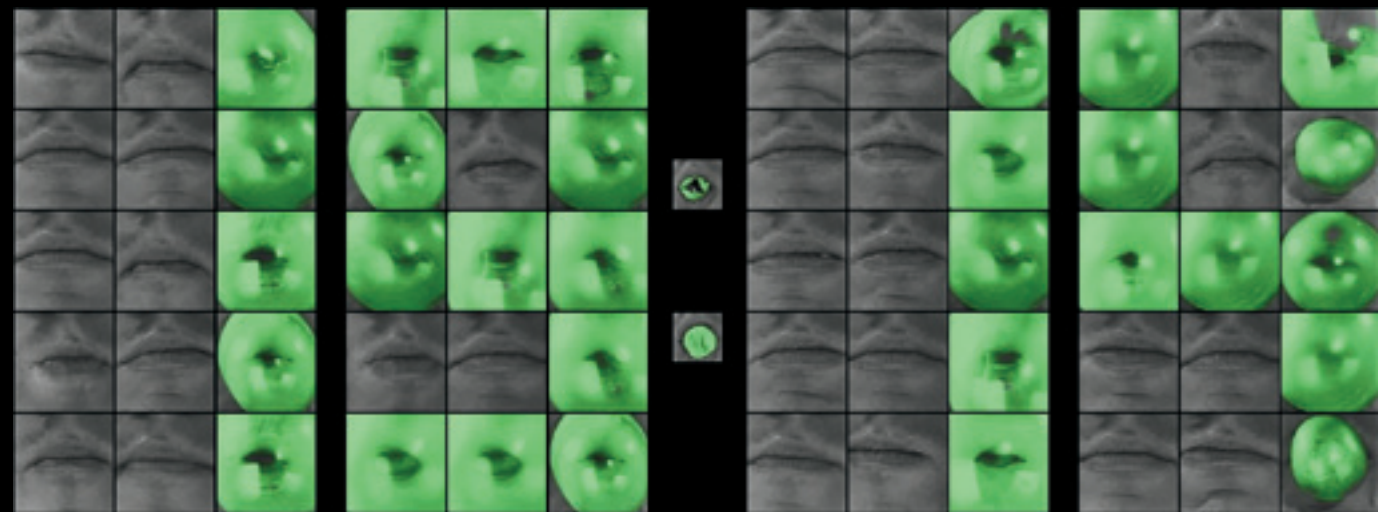
73 803 996 5115

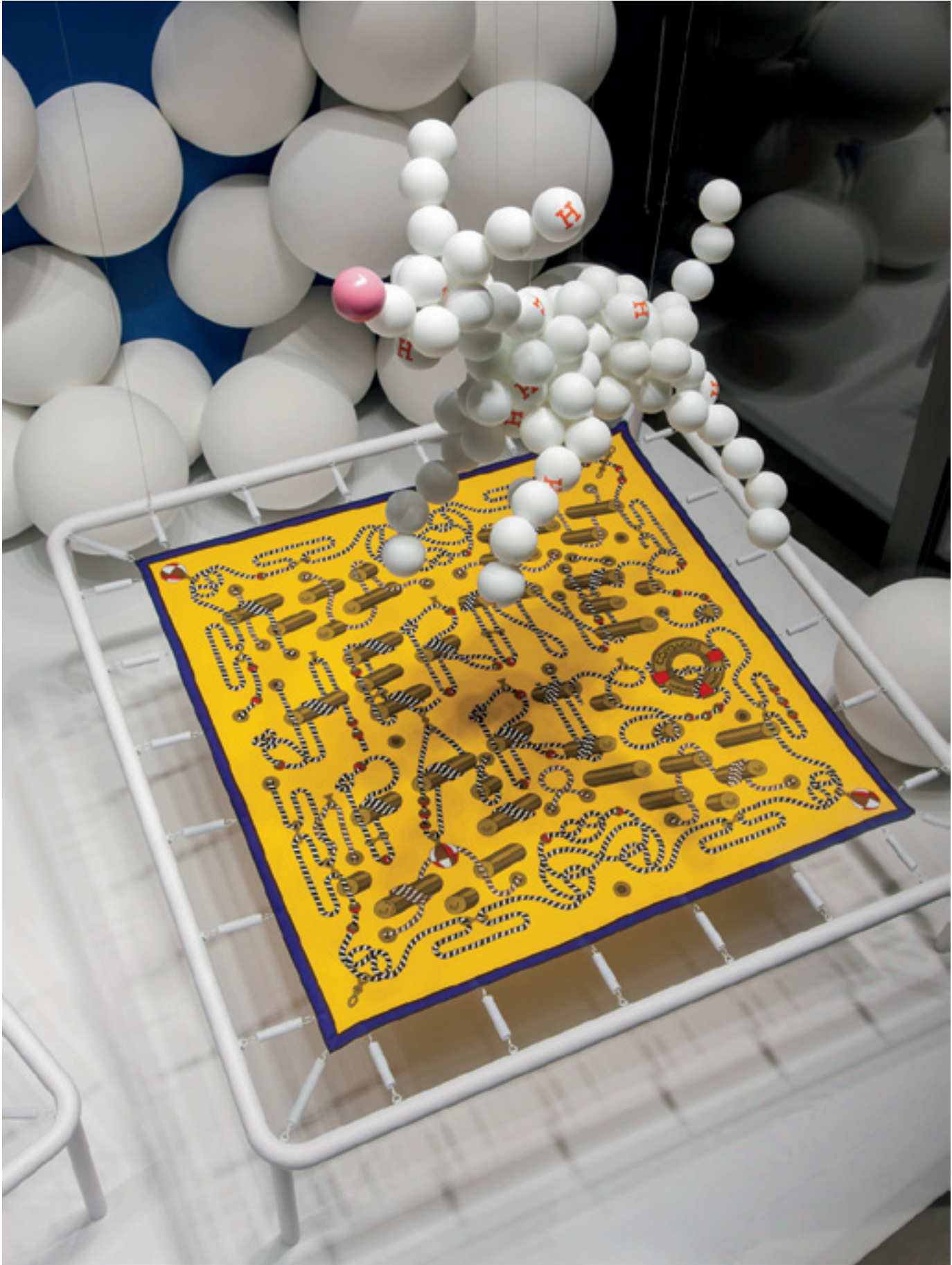




















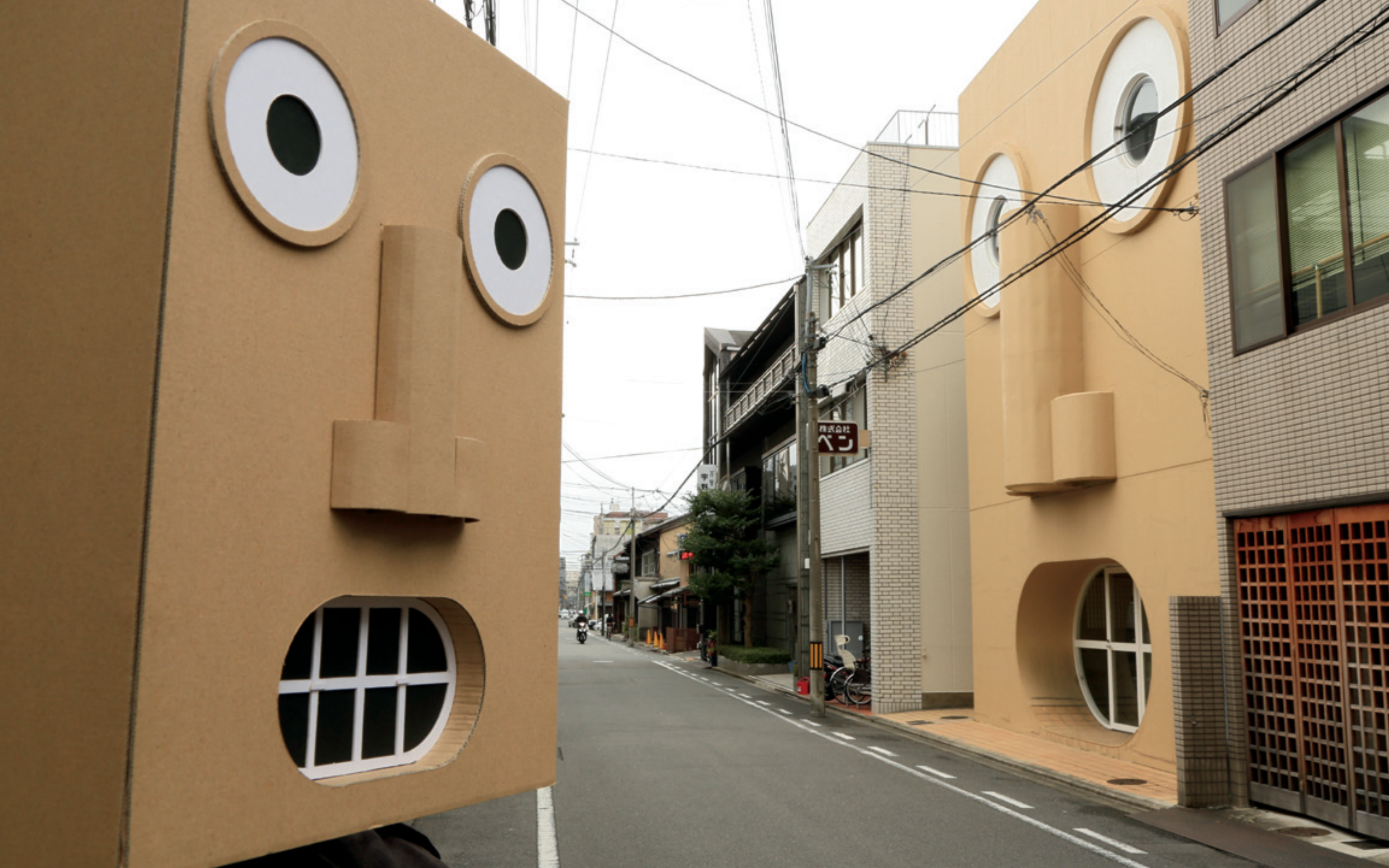


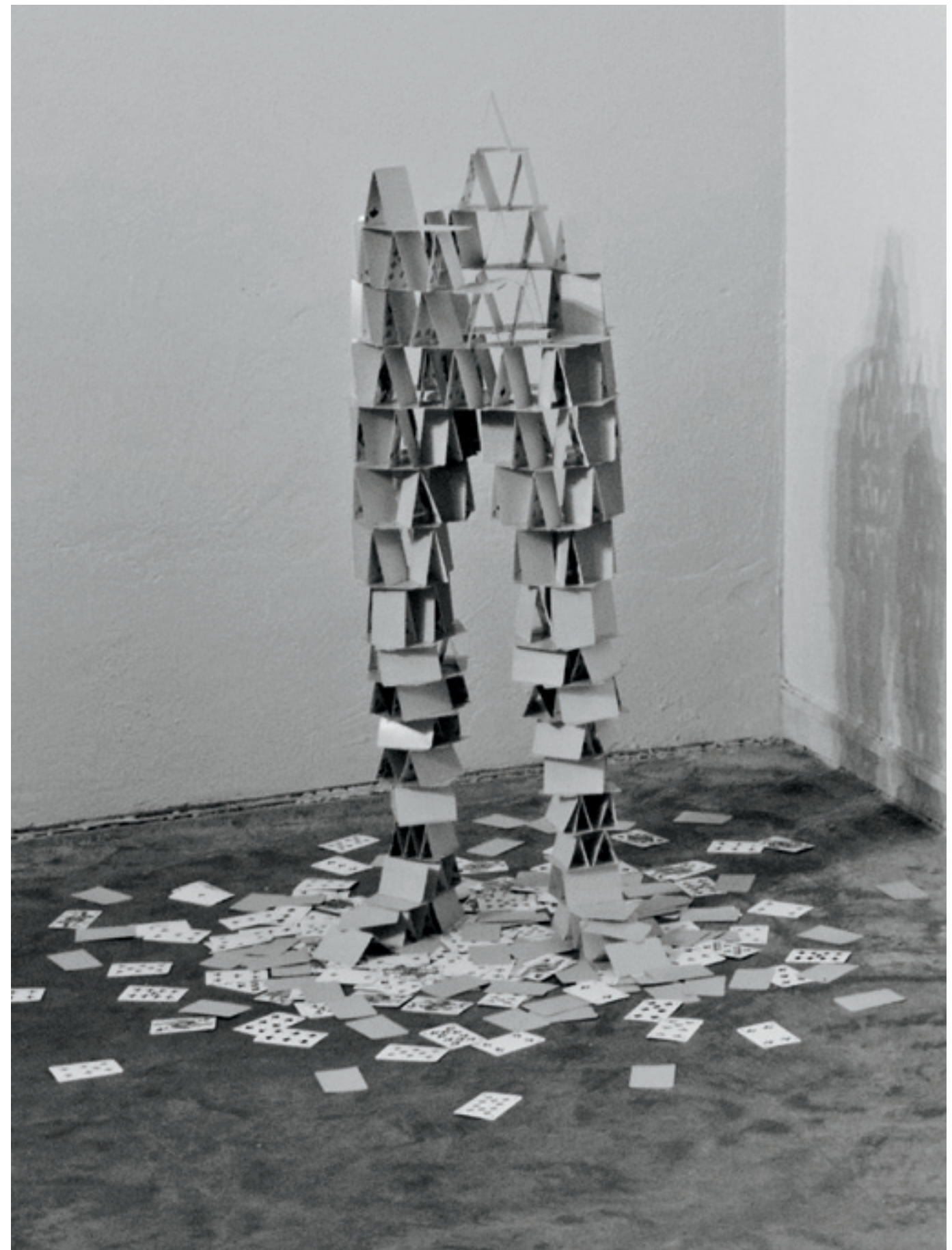




「あ、い、お、タル子は怪獣と  
話してやるぞ」 スゲエだ  
今まで、いじめを分、仕込  
なうどうしよう？  
「謝りに行くか、...」  
物陰で意地悪三人は相

「お、い、お、タル子は怪獣と  
話してやるぞ」 スゲエだ  
今まで、いじめを分、仕込  
なうどうしよう？  
「謝りに行くか、...」  
物陰で意地悪三人は相



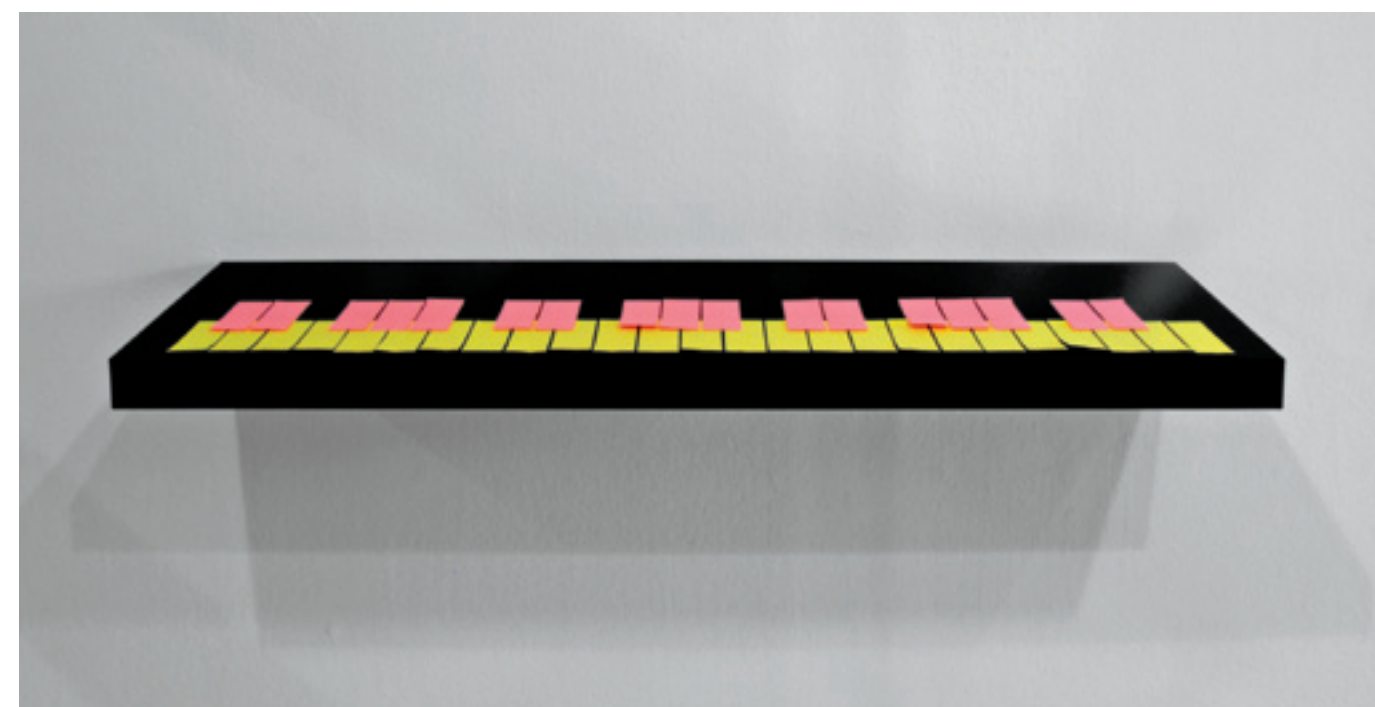


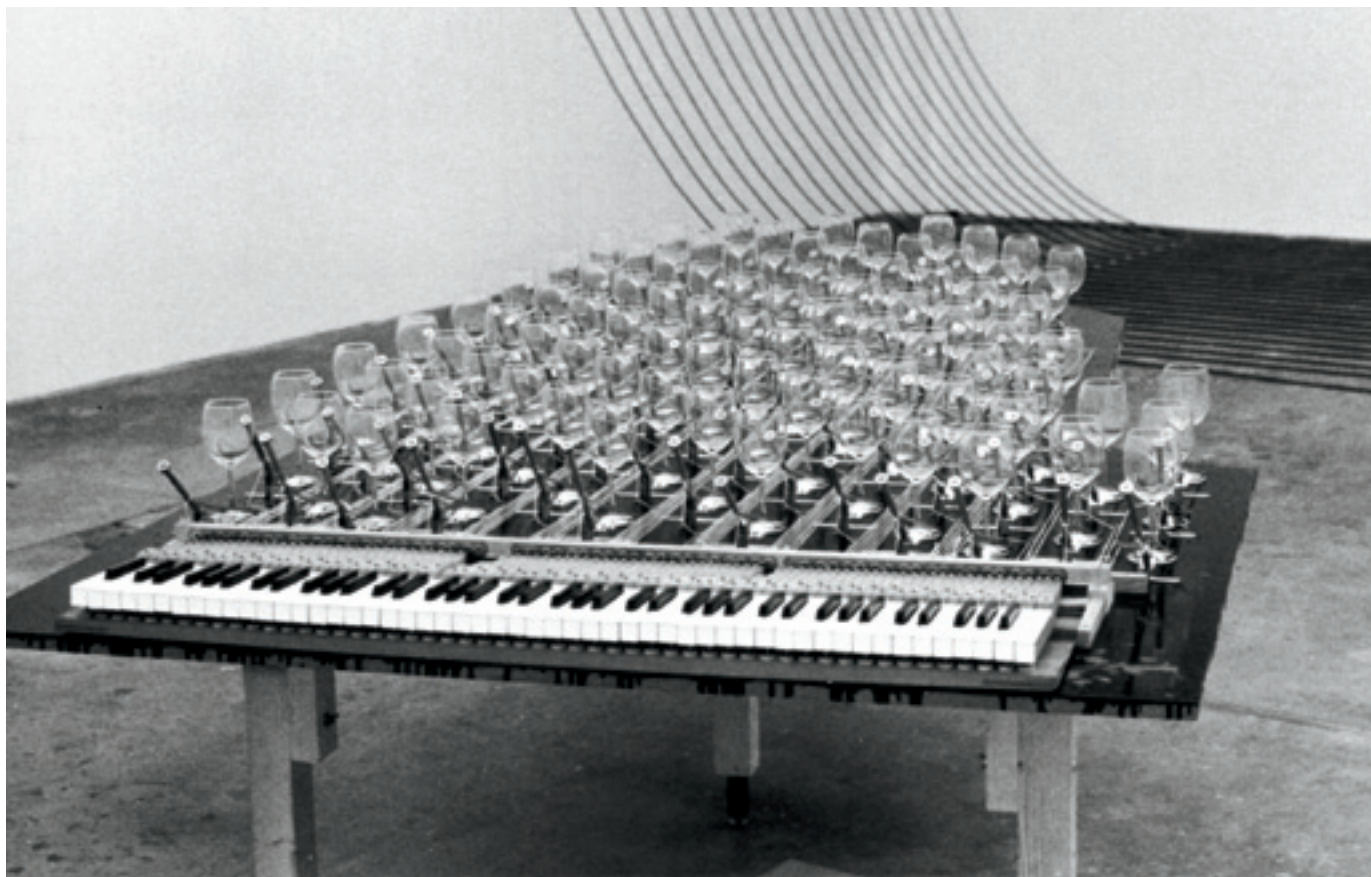










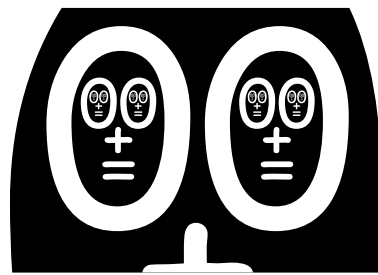












2|3

**Totologie (détail)**, 2006  
Image murale

Dimensions variables  
Papier peint ou vinyl adhésif

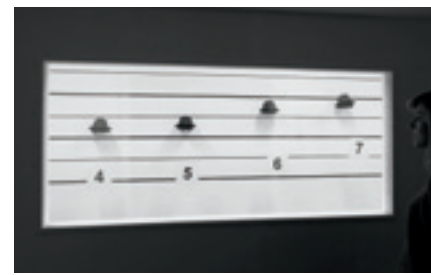
Comme zéro plus zéro égale la tête à Toto et comme zéro plus zéro égale zéro, alors zéro égale la tête à Toto donc zéro plus zéro est aussi égale à la tête à Toto plus la tête à Toto, c'est à dire à zéro donc à la tête à Toto. Aussi l'artiste comprit combien Toto a une vraie gueule de fractale. Il décida d'en tirer le portrait.



4|5

**Invisible Suspects (détail)**, 2014

9 chapeaux, 9 lunettes, bois, peinture, fils de nylon, miroir sans tain dimensions variables



6|7

**Invisible Suspects (détail)**, 2014

Comment identifier l'homme invisible, puisqu'on ne peut attribuer une identité à quelque chose que l'on ne voit pas ? Mais qui peut garantir aux spectateurs qu'il n'y a pas un seul homme invisible dans la pièce, les huit autres n'étant que des leurres (soit huit chapeaux et huit paires de lunettes suspendus dans le vide) ?

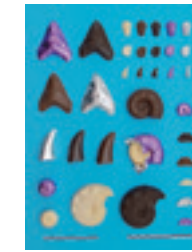


20|21

**La Grande décomposition (détail)**, 2008

Vidéo muette en boucle, 1'41" Photographiée sur le site de façon systématique et sous plusieurs angles, chaque série d'objets se met à prendre vie, leur transformation ou leur mouvement se recomposant sous nos yeux dupés par l'enchaînement implacable des images.

VIME0/72892400



22|23

**Pac-Man (advanced)**, 2004

Résine 2<sup>ème</sup> génération de la sculpture Pac-Man, avec l'aide du paléontologue François Escuillié. Le chaînon manquant entre l'homme et l'ordinateur.

div. collections privées

**Célébrations (détail)**, 2006

Moulages de fossiles en résine, peinture, rubans sérigraphiés, papier métallique

En collaboration avec le paléontologue François Escuillié

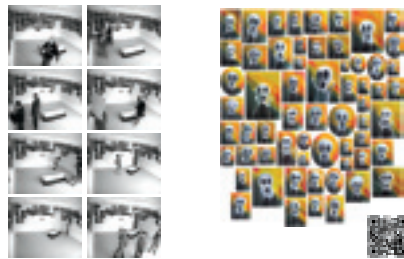


24|25

**Célébrations (détail)**, 2006

Moulages de crânes d'Australopithèque et d'homme de Néandertal, d'œuf de T-Rex garnis de divers moulages de fossiles. Peut être tiré en versions lait, noir ou blanc. Chaque sujet 4 ex + 2 ex d'artiste

div. collections privées



8|9

**Take the Painting and Run**, 2006

Vidéo N&B, sonore, 8'47" 136 répliques du Cri de Munch peintes de mémoire, destinées à être volées par le public, dans une salle équipée d'une caméra de surveillance et d'une alarme.

collection BM, Lyon

VIME0/72901951



10|11

**Restore Hope**, 2011

Film d'animation réalisé en stop-motion Sonore, boucle de 1'49" Produit par le Manoir de Martigny (CH)

collection Neuflize Vie

VIME0/72892401



12|13

**WANTED**, 2014

Découpe numérique sur feuille plastique. Les 196 flocons tous uniques évadés de la feuille, sont dispersés à l'extérieur du lieu d'exposition, libre à chacun de les retrouver.



26|27

**Célébrations (détail)**, 2006

Moulage de coelacanthe, garnis de divers moulages de fossiles. Peut être tiré en versions lait, noir ou blanc. 4 ex + 2 ex d'artiste

collection privée



28|29

**Souvenir du monde inversé (détail)**, 2013

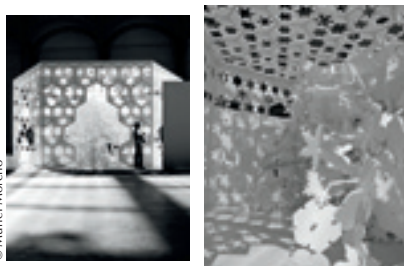
Moulage d'arbre en fonte d'aluminium, poissons girouettes en aluminium repoussé 500 x 400 x 850 cm

commande du Grand Lyon pour Les Rives de Saône, direction artistique et technique ARTER et Jérôme Sans



30|31

**Souvenir du monde inversé**, 2013



14|15

**Le Triomphe de la neige**, 2009

Acier, peinture époxy, mousse de mélamine (découpe numérique de 2 000 flocons tous uniques, dessinés à partir du travail photographique de Wilson A. Bentley), carotte en résine 1 000 x 866 x 462 cm

commande publique pour la Force de l'Art #2, collection FNAC, Paris



16|17

**21st Century Schizoid Snowman**, 2006

Résine, carottes en plastique, balais 250 x 200 x 200 cm

collection privée



18|19

**La Grande décomposition**, 2008

Installation de 1 200 m2 Polystyrène, polystyrène extrudé, peinture, carton, papier, ampoules, spots L'installation a permis la réalisation du film d'animation éponyme.

réalisation in-situ pour Le Lieu unique, Nantes

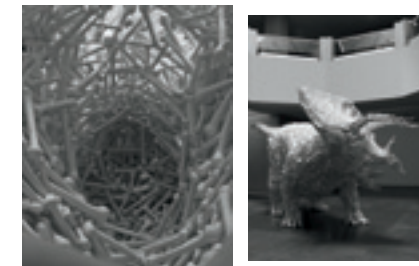


32|33

**Cératopidoïde**, 2005

Os en plastique, colle thermofusible 750 x 200 x 300 cm

réalisé in-situ à l'occasion de l'année de la France en Chine Collection Guangdong Museum of Art



34|35

**Cératopidoïde**, 2005

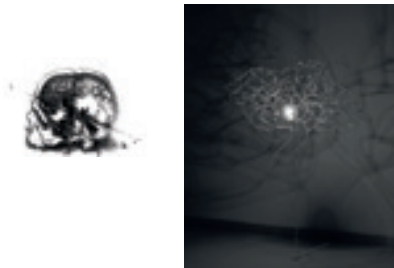


36|37

**Le Voyage Fantastique, Vinci & Verne (extraits)**, 2005

7 tirages numériques de haute qualité sur Velin, une sérigraphie noir et blanc Chaque tirage 50 x 70 cm 15 ex + 2 ex d'artiste

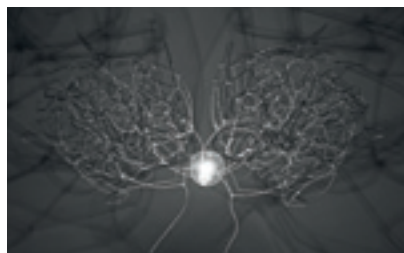
collection BNF, Paris ; Collection Ville de Lyon ; collection MLIS, Villeurbanne ; div. collections privées



38 | 39

**Le Voyage Fantastique, Vinci & Verne (extrait), 2005**  
Les personnages issus des gravures originales du Voyage au centre de la terre de Jules Verne, s'aventurent dans les dessins anatomiques de Léonard de Vinci.

**Mille heures de réflexion, 2002**  
Fils électriques, colsons, douille, ampoule 100 x 100 x 160 cm  
collection privée



40 | 41

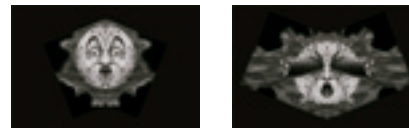
**Mille heures de réflexion (détail), 2002**  
Deux fils électriques sont tordus de la façon la plus symétrique possible, ils forment des circonvolutions et parfois dessinent des chiffres, des lettres ou des symboles mathématiques. Les fils sortent directement des trous d'une prise et sont reliés à une ampoule qui projette l'ombre symétrique des circonvolutions sur le mur à la façon d'un test de Rorschach.



© Georg Rehsteiner

42 | 43

**Light Board, 2001**  
Câble électrique, skateboard, ampoules 60W au krypton, courant électrique 220V  
Dimensions variables  
collection FCAC, Genève



56 | 57

**Gun Gun Club, 2009**  
Diptyque  
Impression sur papier d'art mat d'après un dessin original de Méliès  
70 x 100 cm chaque  
5 ex + 2 ex d'artiste



58 | 59

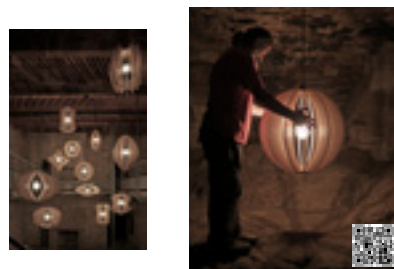
**A Soap Odyssey, 2001**  
Tirage cibachrome sous plexiglass  
80 x 120 cm  
3 ex + 2 ex d'artiste  
div. collections privées



60 | 61

**Visuel pour la Nuit européenne des musées, 2012**  
commande du ministère de la culture

**Le Génialithe (détail), 2013**



44 | 45

**Because the Light, 2015**  
Contreplaqué de boulot, ampoules à filament, cordons électriques, film d'animation muet projeté en boucle.  
Réalisée pour la tour du Vallon du Villaret, l'oeuvre comprend 12 lanternes conçues pour faire partie d'un film d'animation tournée dans la cave de la tour et projeté à son sommet, dans les combles.

VIME0/130374354



46 | 47

**Société des Voyageurs Immobiliers (détail), 2012**  
Split-flap board fabriqué sur mesure, 620 x 260 cm  
Panneau d'affichage installé dans le restaurant du lycée. Il fait défiler au moment des repas, les horaires de départ de vols pour des destinations fictives issues de l'imaginaire culturel mondial. Une interface informatique permet aux élèves de compléter la base de données du tableau.

1% artistique pour le lycée Jacques Prévert à Saint-Christol les Alès, avec la complicité du Bureau des projets



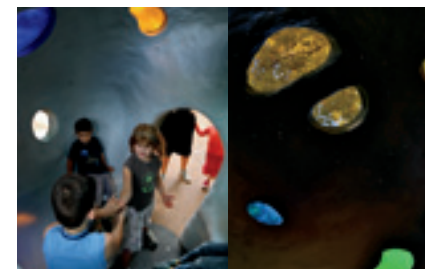
48 | 49

**Société des Voyageurs Immobiliers, 2012**  
Sur chaque ligne du panneau est affiché un départ pour une destination fictive à laquelle s'ajoute à la manière des indications courantes de vol :  
- le logo de la compagnie du vol, il désigne le registre de l'oeuvre dont est tirée la destination ;  
- le nom du pilote, il s'agit du nom de l'auteur qui a imaginé et décrit ce lieu fictif (écrivain, poète, peintre, architecte, réalisateur, philosophe...);  
- le numéro du vol, qui correspond à l'année de création de l'oeuvre.



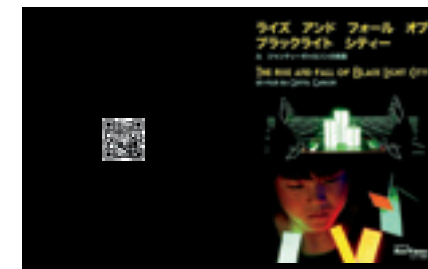
62 | 63

**Le Génialithe, 2013**  
Sculpture / aire de jeux  
Béton, résine, verre, structure métallique, sol souple  
Diamètre 1200 cm, hauteur max 270 cm  
commande du Grand Lyon pour Les Rives de Saône, direction artistique et technique ARTER et Jérôme Sans



64 | 65

**Le Génialithe (détails), 2013**



66 | 67

**The Rise and Fall of Black Light City, 2009**  
Vidéo sonore, 4'33"  
Film d'animation réalisé en FluoVision  
Tourné à l'occasion d'une résidence au Koganecho Bazaar, Yokohama

VIME0/72894655



50 | 51

**Balanoire WAKA-TAUA, 2014**  
Acier galvanisé, acier laqué époxy, Tresspa gravé, fonte d'aluminium, bois, polycarbonate gravé, laiton repoussé, nacre  
310 x 900 x 450 cm

1% artistique pour la réhabilitation du complexe aquatique intercommunal du Cosson à La Ferté Saint-Aubin, avec la complicité du Bureau des projets



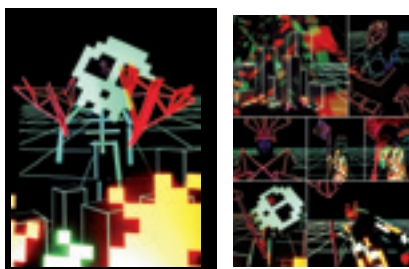
52 | 53

**Balanoire WAKA-TAUA (détail), 2014**  
**Il ne s'agit pas de comprendre, il s'agit de croire (détail), 2014**  
Merisier, polystyrène, résine ; 180 x 25 x 30 cm



54 | 55

**Il ne s'agit pas de comprendre, il s'agit de croire, 2014**  
La longue dent spiralée du narval a nourri l'imaginaire des zoologues fabuleux du Moyen Âge. Longtemps perçue comme une corne de licorne, le rostre du mammifère a depuis cette époque, trouvé une place de choix dans les cabinets de curiosité.  
Ici l'objet est une réplique en résine, il est donc doublement un leurre : le nez de Pinocchio prétend être une dent de narval qui prétend être une corne de licorne.



68 | 69

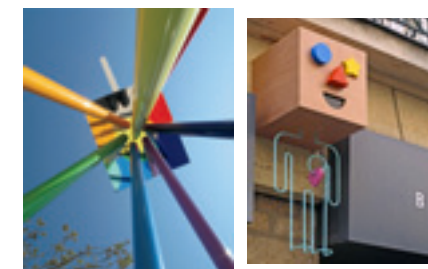
**The Rise and Fall of Black Light City, 2009**  
Série de photos tirées du film.  
Les costumes, décors et accessoires sont faits en carton et papier plié en origami. Les arrêtes et lignes de plis sont soulignées à l'aide de scotch fluorescent. Le tout est photographié en lumière noire pour donner l'impression d'images vectorielles.  
collection Ville de Lyon  
div. collections privées



70 | 71

**Totologie #2, 2010**  
Acier, aluminium, peinture époxy  
300 x 400 x 500 cm  
1% artistique pour le groupe scolaire Mélizan-Fiolle-Puget, Marseille, avec la complicité du Bureau des projets

**Prisma, 2010**  
Acier, aluminium, inox poli miroir, peinture époxy  
350 x 250 x 300 cm  
1% artistique pour le groupe scolaire Mélizan-Fiolle-Puget, Marseille, avec la complicité du Bureau des projets



72 | 73

**Prisma (détail), 2010**  
**Haicoool (babyshop), 2015**  
bois laqué, acier laqué.  
Commande d'une série d'enseignes dans l'espace publique pour Le Voyage à Nantes. Conçus très spécifiquement pour chaque commerce (ici un magasin d'accessoires pour jeunes enfants), les enseignes ont été pensées comme des haïkus visuels.



© David Caignehin-de-Bons



© David Caignehin-de-Bons



74 | 75

**Idiothèque**, 2008  
Bois, acier, polystyrène extrudé, colle, peinture acrylique  
340 x 230 x 250 cm  
réalisation In-situ pour le Chateau d'O, Montpellier, à l'occasion de *La Déglée Rabelais*

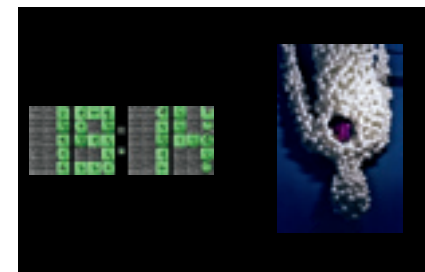
**Les Barricades Mystérieuses**, 2011  
Tasseaux de bois, affiche, reproduction d'un tableau, livres, lecteur CD  
270 x 530 x 250 cm  
réalisation In-situ pour la triennale Bex & Art, parc de Szilassy, Bex

76 | 77

**Les Barricades Mystérieuses**, 2011  
Pavillon destiné à la consultation d'un ensemble d'œuvres d'époques et d'origines diverses (peinture, romans, poésies, musiques...) qui ont pour point commun de toute porter le même titre : *Les Barricades Mystérieuses*

78 | 79

**Tout l'Amour**, 2006-2009  
Gravures  
De A+A à Z+Z, *Tout l'amour* présente toutes les combinaisons de couples que l'on peut former avec les lettres de l'alphabet. Une version de l'œuvre a été réalisée spécifiquement pour le centre hospitalier Saint-Joseph Saint-Luc à Lyon. Le *Gentil Garçon* a gravé sur les six bancs de bois d'une des terrasses du bâtiment, les trois cent cinquante et un cœurs de *Tout l'amour*.



92 | 93

**Bubble Clock**, 2006  
Horloge visuelle et sonore pilotée par un ordinateur et constituée de séquences filmées d'une bouche mâchant un chewing-gum et gonflant une bulle. Le dessin formé par ces bulles permet d'afficher une heure qui éclate à chaque minute.

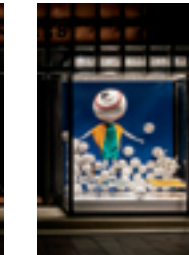
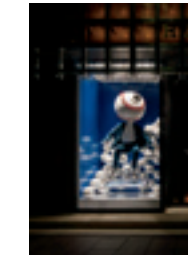
**L'Amour à mort (détail)**, 2003  
Balles et table de ping-pong, mini-chaîne, bande son, baffle, projection vidéo  
120 x 275 x 150 cm  
collection FRAC Languedoc-Roussillon



© Satoshi Asakawa

94 | 95

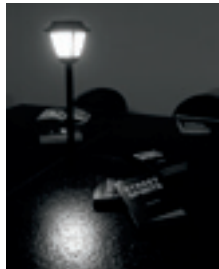
**Boyôn Boyôn (détail)**, 2013



© Satoshi Asakawa

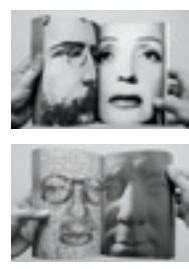
96 | 97

**Boyôn Boyôn**, 2013  
Vitrines (2 grandes et 16 petites) réalisées pour la maison mère d'Hermès à Tokyo dans le quartier de Ginza, sur le thème *Chic le sport* décliné par la marque en 2013.



80 | 81

**Street Spirits (installation)**, 2005  
Edition présentée sur une table de consultation en asphalte, éclairée par des lampadaires miniatures.



82 | 83

**Street Spirits (livre)**, 2005  
Co-édition 40mcube et ville de Rennes  
Le livre est constitué des portraits des personnes dont le nom a été donné à une rue de Rennes et dont *Le Gentil Garçon* a retrouvé le visage.



84 | 85

**Pendant ce temps là, nulle part**, 2002  
Compteur qui enregistre la mort en direct depuis le début de l'humanité. Réalisé à partir des statistiques de l'OMS  
existe en version économiseur d'écran

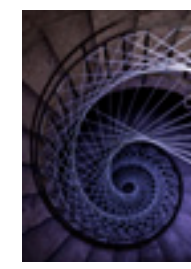
**La Nuit**, 2011  
Dimensions variables  
Peinture murale et néons  
3 ex + 1 ex d'artiste  
Collection Neufelize Vie



98 | 99

**Auto-sculpture, Auto-peinture**, 2001-2003  
Pâte à modeler, prothèses oculaires, peinture acrylique ajourée  
Sculpture constituée du poids du *Gentil Garçon* en pâte à modeler (au moment de la réalisation). Dedans sont figées deux répliques de ses yeux. Les dimensions de la peinture correspondent à la surface corporelle de l'artiste calculée selon la formule de Gehan et Georges.

collection privée



100 | 101

**Spira Mirabilis, le château de l'araignée coquillage**, 2015  
200 m de cordon en polyéthylène élastique, lumière noire, 2 spécimens de *Guildfordia Yoka*. *Guildfordia yoka* est un petit mollusque qui vit dans les profondeurs des mers japonaises, il évoque le croisement improbable d'une araignée et d'un coquillage.

réalisation spécifique pour l'église de Valence-sur-Baïse, à l'occasion de Chemins d'art en Armagnac

102 | 103

**Butterfly Wheel**, 2012  
Bois, peinture, tabouret dessiné par Sori Yanagi  
150 x 120 x 35 cm  
réalisé à l'occasion d'une résidence à la Villa Kujoyama, Kyoto



86 | 87

**Houdini**, 2007  
Plexiglass, armes factices, moteurs  
220 x 120 x 120 cm

**Les Gammes du docteur T**, 2010  
Fonte d'aluminium, chaussette  
60 x 25 x 20 cm  
5 ex + 2 ex d'artiste



88 | 89

**Canidoïde (détail)**, 2005  
Os en plastique, colle thermofusible  
160 x 200 x 70 cm  
collection privée



90 | 91

**L'Homme de Mnemosyne**, 2003  
Vitrine en verre et bois, pièces de squelette pédagogique  
150 x 200 x 80 cm  
Squelette humain incomplet, composé exclusivement des os que le *Gentil Garçon* sait nommer et dont il connaît l'emplacement.



104 | 105

**Chronique du monde d'avant**, 2013  
Vidéo HD, VO japonaise sous-titrée français ou anglais, 10'42"  
réalisé à l'occasion d'une résidence à la Villa Kujoyama, Kyoto

VIME0/68427844



106 | 107

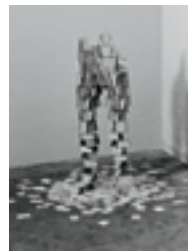
**Chronique du monde d'avant**, 2013  
Imaginé en réaction à la catastrophe de Fukushima, le film revisite la pratique traditionnelle du Kamishibai. Il est basé sur un récit original, interprété par un conteur âgé de 81 ans rencontré à Osaka, M. Tadashi Sugiura. L'histoire évoque un "monde d'avant", avant que l'homme n'ait eu les moyens de le mettre en péril. Le film est aussi l'occasion de réflexions sur la transmission du savoir, sur l'image et ses manipulations.



108 | 109

**Chronique du monde d'avant, (Face House)**, 2013  
*Chronique du monde d'avant* est une œuvre composite regroupant un film, qui en est le principal élément et l'argument, ainsi que différents objets qui bien que liés au film et à sa réalisation (en tant qu'accessoire, costume ou décors) ont aussi été conçus comme des œuvres autonomes (comme la sculpture *Butterfly Wheel* ou le masque de la *Face House*).

© Friedhelm Schultz



110 | 111

**Supergribouillepen**, depuis 1999  
Dessins thématiques en une seule ligne jusqu'à épuisement de l'encre, ici *La fin de l'architecture* réalisée en 2005 pour le kunstmuseum, Bonn

**Empire**, 2006  
Cartes à jouer, colle  
collection privée



112 | 113

**Le temps est un enfant qui s'amuse**, 2014  
diam. 250 cm, hauteur variable.  
26 pièces de bois en hêtre lasuré, tapis, aluminium laqué époxy, balancier d'horloge comtoise en laiton



114 | 115

**Le temps est un enfant qui s'amuse**, 2014  
Habituellement verticale, l'horloge s'est couchée. Les aiguilles forment un mobile et les heures en chiffres romains sont devenus les éléments d'un jeu de construction disposés sur un tapis qui matérialise le cadran.

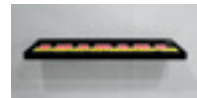
**La Méthode Rose**, 2010  
154 x 220 cm, hauteur variable  
3 ex + 1 ex d'artiste



© Pascal Huser

116 | 117

**La Méthode Rose (2ème variation)**, 2011  
Sculpture à géométrie variable dont la mise en place obéit à un protocole simple : des enfants sont invités à assembler librement des pièces en bois noires et blanches sur un tapis en forme de silhouette de piano à queue. La fin du jeu, décidée par les enfants, donne la forme arrêtée de la sculpture pour le temps de l'exposition.



118 | 119

**Révolution (détail)**, 2010  
Dimensions variables  
Bois, peinture noire

**Memory Melody**, 2010  
étagère, post-it  
70 x 25 x 5 cm



120 | 121

**Phoenix**, 2002-2003  
Bois, fils, laque, velours, élastiques, verre, clavier, lames de rasoir, cor en verre soufflé, vidéo  
Micro concert expéditif et explosif, donné au centre d'art *Attitudes*, Genève.  
Trompette réalisée un an plus tard pour le *Kunstmuseum*, Bonn, à partir des débris des verres, avec l'aide du CIRVA, Marseille.

collection FRAC Languedoc-Roussillon



122 | 123

**Rock Music**, 2008  
plexiglass, cristal de roche  
35 x 35 x 10 cm  
5 ex + 2 ex d'artiste  
collection privée



124 | 125

**Le Propre de l'Homme**, 2008  
Acier poli miroir aiguisé, verre soufflé  
130 x 30 x 5 cm  
Epée dont le profil d'acier est découpée selon le spectre sonore du rire du Gentil Garçon.  
collection FRAC Languedoc-Roussillon



126 | 127

**777 ans de malheurs**, 2011  
111 miroirs brisés  
240 x 210 cm  
Le raisonnement mathématique s'applique-t-il aux superstitions ? La poisse, ça s'additionne ?  
Si je casse un miroir avec un fer à cheval, ça s'annule ? Si vous apercevez un trèfle à quatre feuilles sous une échelle, passerez-vous dessous pour le ramasser ?

## COLLECTIONS

*Take the Painting and Run* - BM, Lyon, 2013  
*Restore Hope* - Neuflize Vie, Paris, 2012  
*La Nuit* - Neuflize Vie, Paris, 2012  
*Le Triomphe de la neige* - FNAC, Paris, 2009  
*The Rise and Fall of Black Light City* - Ville de Lyon, 2009  
*The Innocent* - Ville de Lyon, 2009  
*Le Propre de l'Homme* - FRAC LR, Montpellier, 2009  
*Phoenix* - FRAC LR, Montpellier, 2009  
*L'Amour à mort* - FRAC LR, Montpellier, 2008  
*Le Voyage Fantastique* - BNF, Paris, 2006  
*Cératopidoïde* - Guangdong Museum of Art, Canton, 2005  
*Light Board* - FCAC, Genève, 2002  
*La Fin des travaux : faire, défaire, refaire* - MAC, Lyon, 2001  
*Scotch 3000* - MAC, Lyon, 2000  
*Délit de sale gueule* - artothèque de la MLIS, Villeurbanne, 1999

## COMMANDES PUBLIQUES ET PRIVÉES (SÉLECTION)

*Haïcool, de l'art des enseignes* - le Voyage à Nantes, 2015  
*Le Génialithe, Souvenir du monde inversé, La Théorie des nœuds,*  
*Les Cercles Logiques, La Sucrierie* - Grand Lyon, réaménagement des Rives de Saône, 2013  
Vitrines de la boutique d'Hermès à Ginza - Hermès Japon, Tokyo, 2013  
Visuel de *La Nuit Européenne des Musées* - Ministère de la Culture, 2012  
*Le Triomphe de la neige* - CNAP pour la froce de l'Art #2, 2009

## ŒUVRES RÉALISÉES AU TITRE DU 1% ARTISTIQUE

*Balançoire Waka-Taua* - Complexe aquatique du Cosson, La Ferté Saint-Aubin, 2014  
*Société des Voyageurs Immobiles* - Lycée Jacques Prévert, Saint Christol lez Alès, 2012  
*Bubble Clock* - Le Temps Machine, salle de musique actuelle, Joué lès Tour, 2011  
*Totologie* - Ecole maternelle Mélizan-Fiolle-Puget, Marseille, 2010  
*Prisma* - Ecole élémentaire Mélizan-Fiolle-Puget, Marseille, 2010  
*Flight board* - Lycée techniques les catalins, Montélimar, 2007

## RÉSIDENCES

Villa Kujoyama, Kyoto, 2012  
Koganecho Bazaar, Yokohama, 2009  
Villa Arson, Nice, 2005

#### TOUT LE GENTIL GARÇON

214 pages, bilingue fr/en, couleur et bichromie, inclus deux sérigraphies sur transparents. Monographie encyclopédique : des mots-clés, des articles et des illustrations attachés à ces mots-clés, un classement alphabétique, des planches documentaires et des lettrines réalisées par deux illustrateurs, 122 articles signés par seize contributeurs dans une mise en perspective critique transversale et thématique de l'œuvre. Ed. Les requins marteaux, 2011

Prix Champagne Henriot du catalogue d'artiste

#### LE FUTUR EST DERRIÈRE NOUS CAR ON NE LE VOIT PAS VENIR

232 pages, couleur et bichromie Catalogue de l'exposition au château des Adhémar de Montélimar. Comporte une bande dessinée de Morgan Navarro, inspirée du travail du Gentil Garçon, ainsi que trois textes détournés, volés à des critiques. Ed. Les requins marteaux, 2007

#### STREET SPIRITS

600 pages, noir et blanc Le livre existe en 36 versions qui diffèrent par leur pagination. Réalisé avec l'aide de Joël David Ed. 40mcube et Ville de Rennes, 2005

#### LA GRANDE DÉCOMPOSITION

160 pages couleurs, Flip-book, lecture réversible Ed. Le lieu unique, 2008

#### L'AVENTURE INTÉRIEURE

48 pages, bilingue fr/en, couleur et bichromie Catalogue de l'exposition éponyme Ed. Ville de Meyzieu et Rez d'Art Contemporain, 2003

#### SOCIÉTÉ DES VOYAGEURS IMMOBILES GUIDE OFFICIEL

240 pages couleur, édition limitée Avec la complicité du Bureau des projets. Complément de l'œuvre réalisée dans le cadre du 1% artistique pour le lycée Jacques Prévert, Saint-Christol les Aliès, 2011

#### SUPER ABÉCÉDAIRE

40 pages couleur, existe en version française ou allemande Commande de la cellule pédagogique du MAMCO, Genève Ed. QuiQuandQuoi, 2002. D'Acide kid à Zéro girl en passant par les *Quatre hystériques* ou *Pétoman*, vingt-six super-héros de la dernière génération sont classés par ordre super-alphabétique. Crayonnés au feutre sans lever le crayon, ils ont aussi le super pouvoir de se rassembler en un désordre apparent pour composer des messages codés.





LE GENTIL GARÇON  
98, BD DE LA CROIX-ROUSSE  
69001 LYON  
04 78 28 68 55  
LEGENTILGARCON2@GMAIL.COM

[WWW.LEGENTILGARCON.COM](http://WWW.LEGENTILGARCON.COM)  
[WWW.VIMEO.COM/LEGENTILGARCON](http://WWW.VIMEO.COM/LEGENTILGARCON)